

晨曦园

粤海街道后海社区健身街角空间环境提升设计



CONTENTS

目录



01

前期分析

02

概念设计

03

总体设计

04

分区设计

05

专项设计

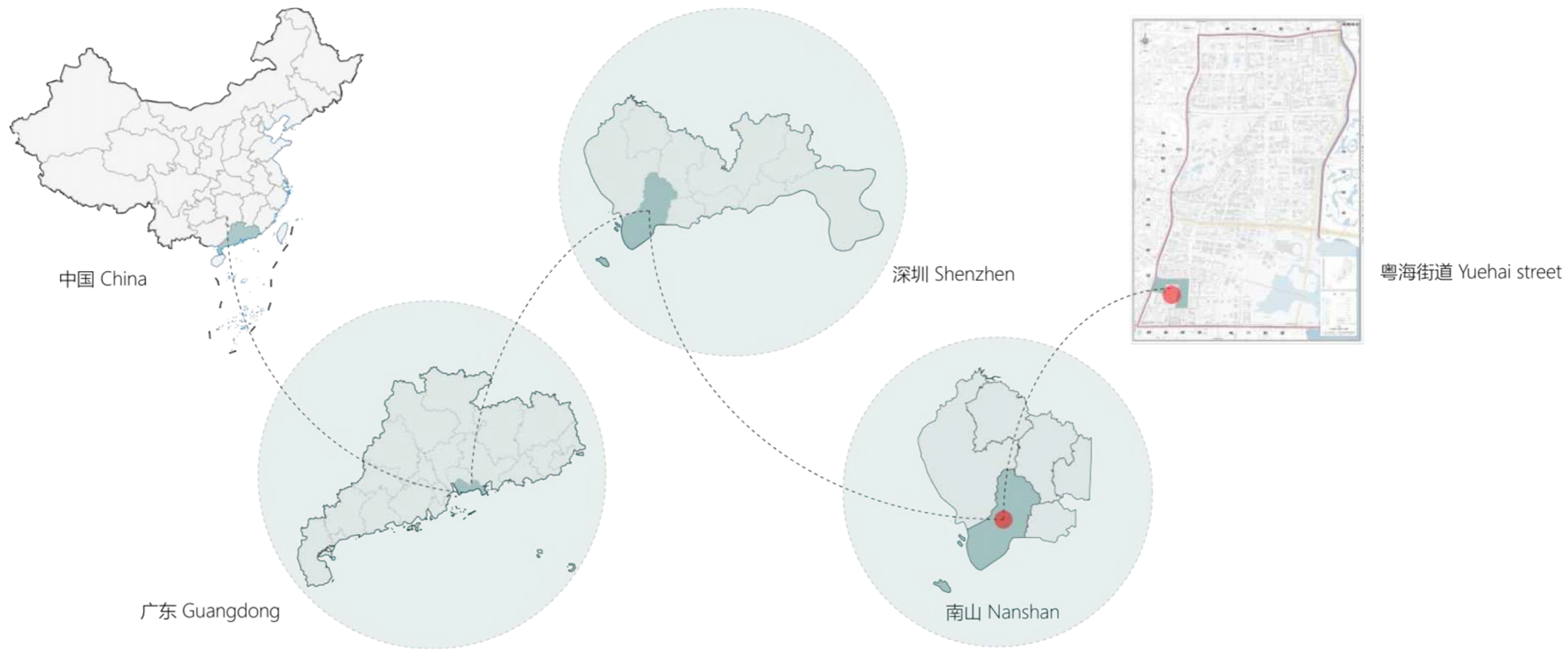


01

前期分析



区位优势

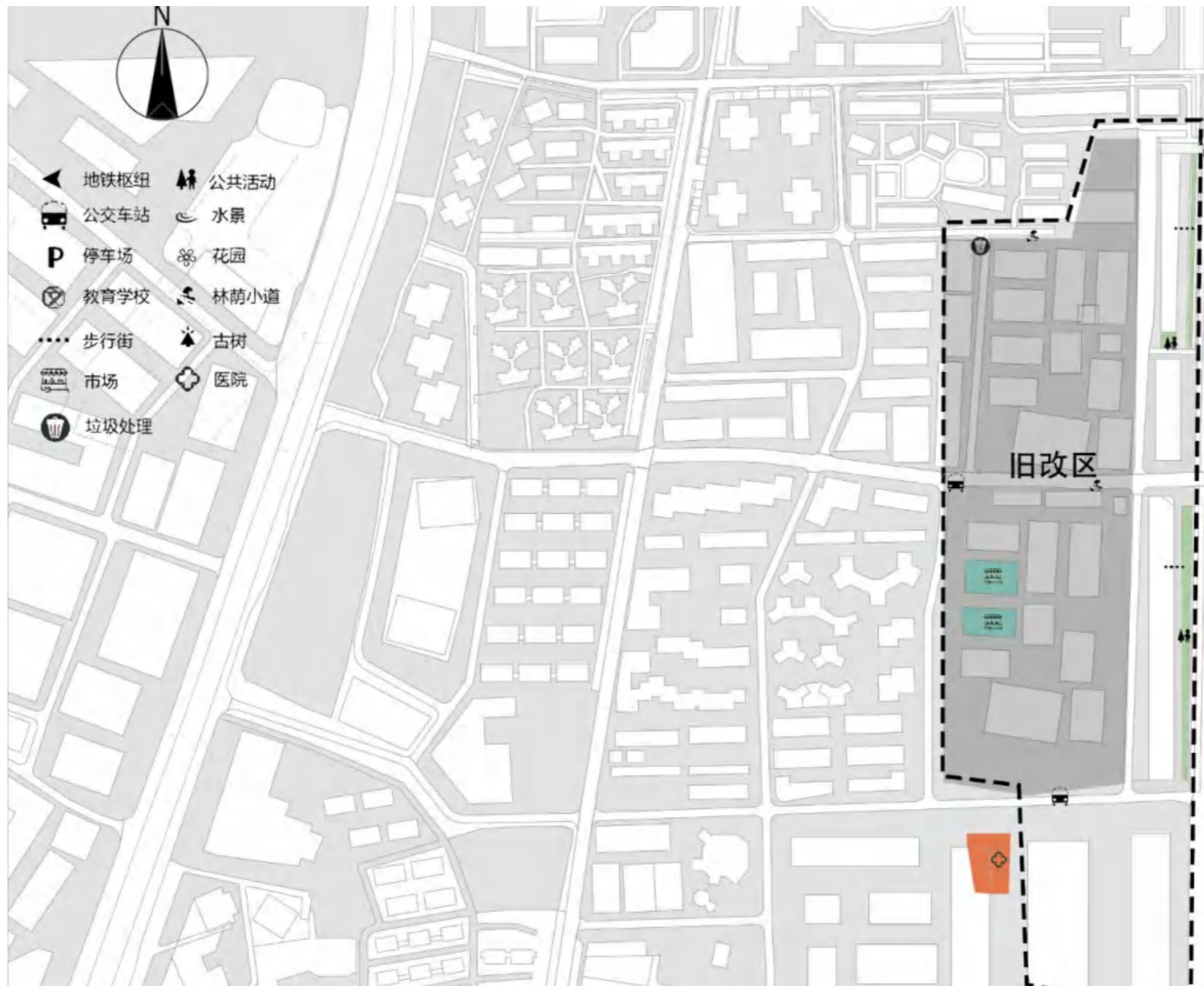


位于后海社区核心

高密度成熟居住区

交通便捷，配套完善

周边环境分析



周边功能复合，人流密集

邻近住宅、学校、商业

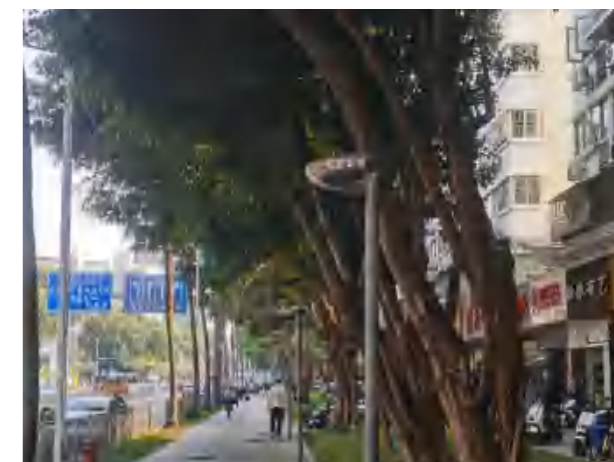
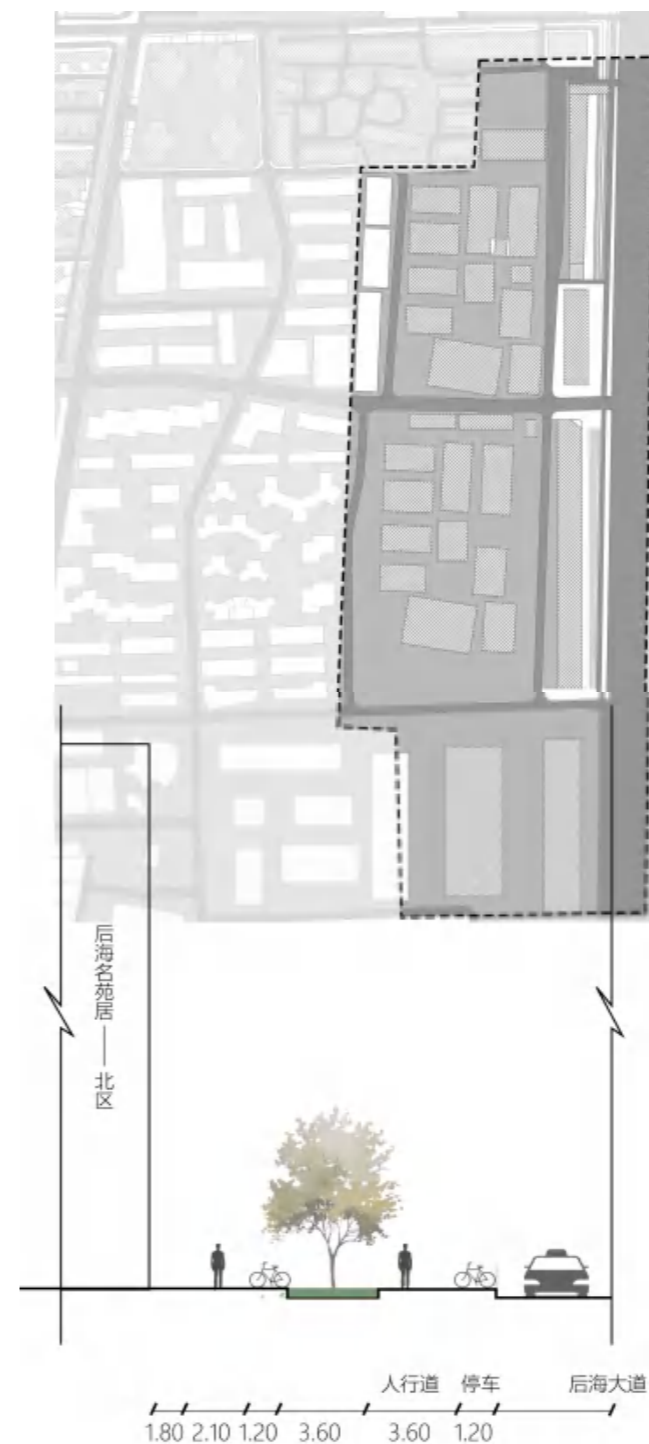
公共服务集中分布

地铁、市场、医疗设施较完善

具备公共空间潜力

边角空间待激活，改造价值显著

周边环境分析



场地现状分析



空间闲置

场地利用率极低，大部分居民从未使用过。



设施缺失

健身器材年久失修，缺乏公共休憩设施，功能单一。



环境杂乱

地面铺装多处破损、积水，缺乏维护。



缺乏吸引力

无停留性和互动性，无法吸引居民聚集，缺乏活力。

场地空间环境提升必要性



盘活公共资源

激活闲置场地，提升公共设施效能，让健身空间切实服务居民。



消除安全隐患

从根源解决地面铺装、照明等安全问题，保障居民运动安全。



回应民生诉求

满足居民对高品质公共空间的迫切需求，提升社区居民的幸福感和获得感。



增强社区认同

打造社区活力节点，促进邻里间的互动与交流，构建宜居友好的社区生态。

An architectural rendering of a modern outdoor courtyard. The scene is viewed from a low angle, looking down a paved path. On the left, a person is kneeling on a circular pattern on the ground, possibly taking a photo. In the center, a large, leafy tree stands in a circular planter. To the right, a person is sitting on a wooden bench. Further down the path, there are people walking and some outdoor exercise equipment. The overall atmosphere is bright and airy, with soft shadows and a clear sky. The text '02' is overlaid in the center in a teal color.

02

概念设计

设计理念



☀️ 光影引导空间变化

晨曦光线穿透玻璃砖墙，投下流动的光斑，利用光影变化引导路径，创造丰富的空间体验。

🌳 自然融合运动体验

人在景中动，景随身后移，健身成为与自然对话的旅程，将健身设施融入景观，实现人与自然的和谐互动。

👥 构建社区交流场景

移步换景不仅是视觉享受，更是情感的连接与邻里互动；创造多样化的停留和交流场景，增强社区凝聚力。

空间体验逻辑



01

入口引导

景墙半遮半掩，玻璃砖墙投下光斑



02

路径展开

步道引导视线，豁然开朗



03

节点停留

健身器械藏于景观节点之中



04

交流延续

社区客厅承载邻里温情互动



设计原则

全龄友好

满足从儿童到老人的所有年龄段需求，
兼顾不同群体的活动偏好与身体机能。

安全舒适

甄选安全、环保、防滑的高品质材料，
营造舒适、安心、有归属感的活动环境。

互动参与

通过丰富的功能复合设计，打破物理与
心理的隔阂，鼓励居民走出家门，积极
参与社区互动。

生态可持续

优先选用适应性强、养护成本低的本土
植物，构建低能耗、可持续的社区自然
景观系统。

设计方法



曲线动线组织

摒弃笔直单调，采用蜿蜒曲折的路径形态，引导探索与发现



景观节点嵌入

器械巧妙藏于花丛草坪之间，运动即赏景



功能复合布局

健身、休憩、交流多重功能叠加，空间高效利用



03

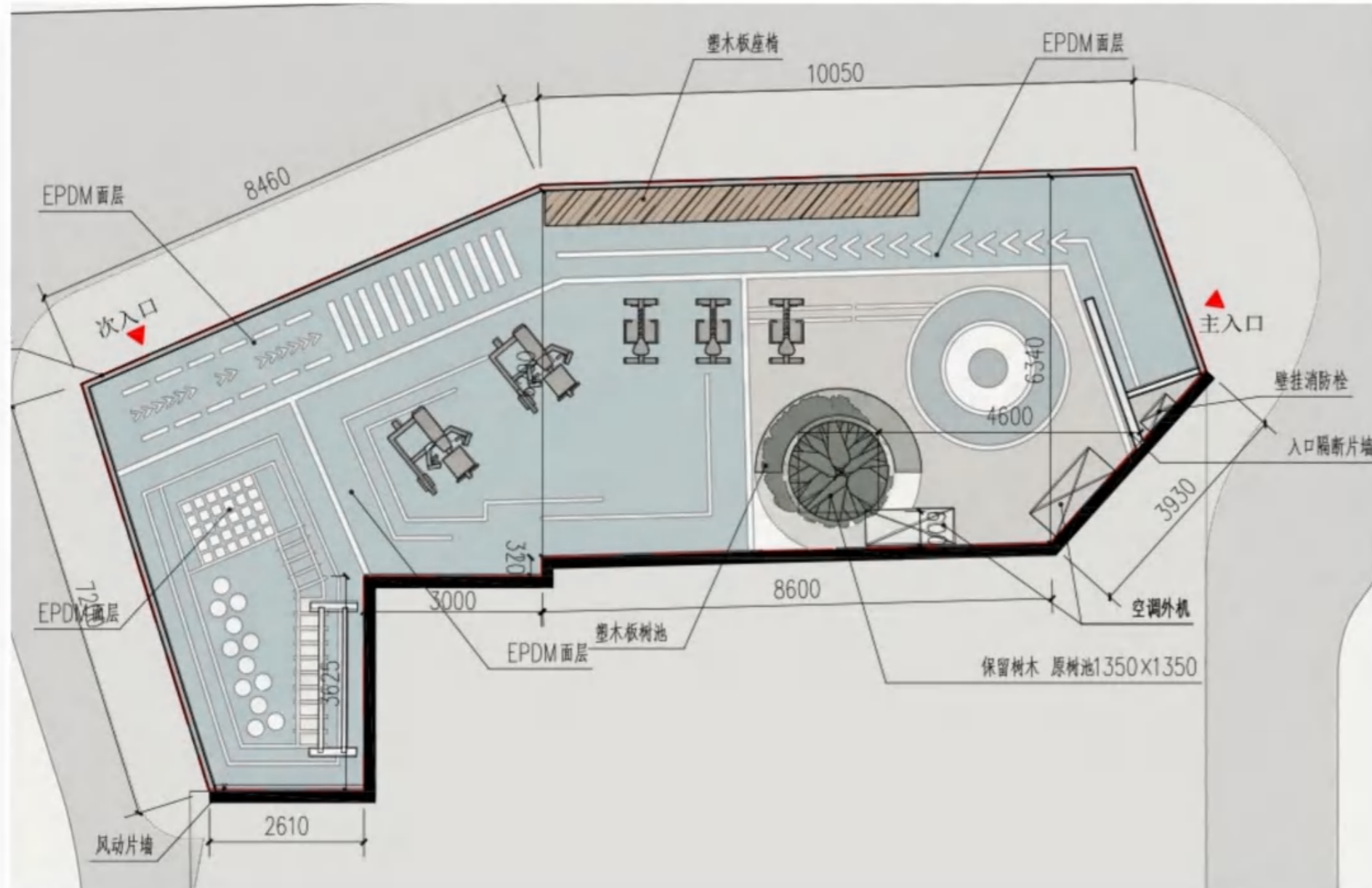
总体设计





晨曦园鸟瞰图

总平面图



入口空间

集散空间，指引动线方向



综合器械区

配置多样化健身器材



徒手训练区

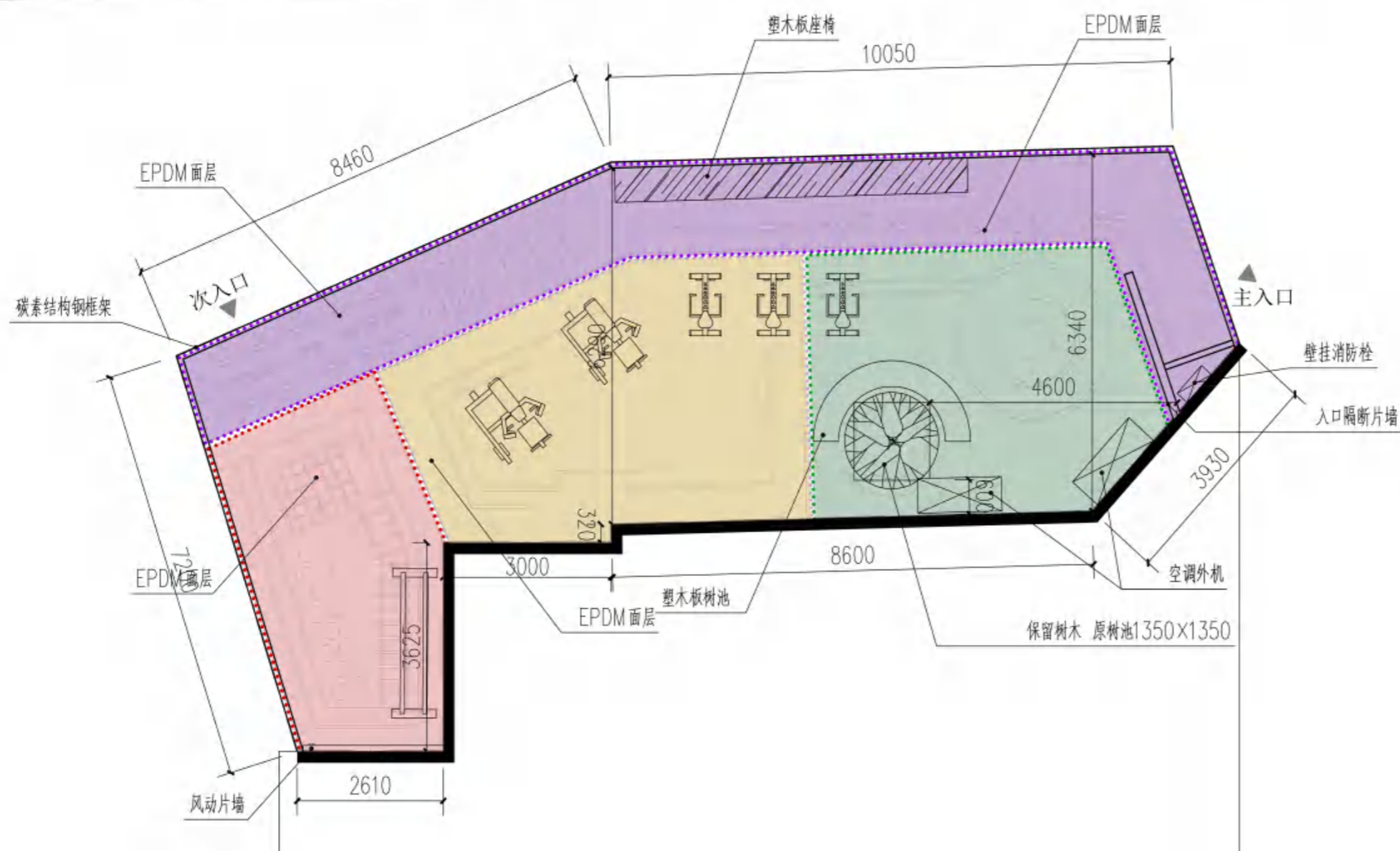
平坦、安全的运动场地



树下休憩区

休闲空间，动静分区明确

功能结构



入口与热身缓冲带

形象展示与空间引导

器械健身区

集中布置健身器械

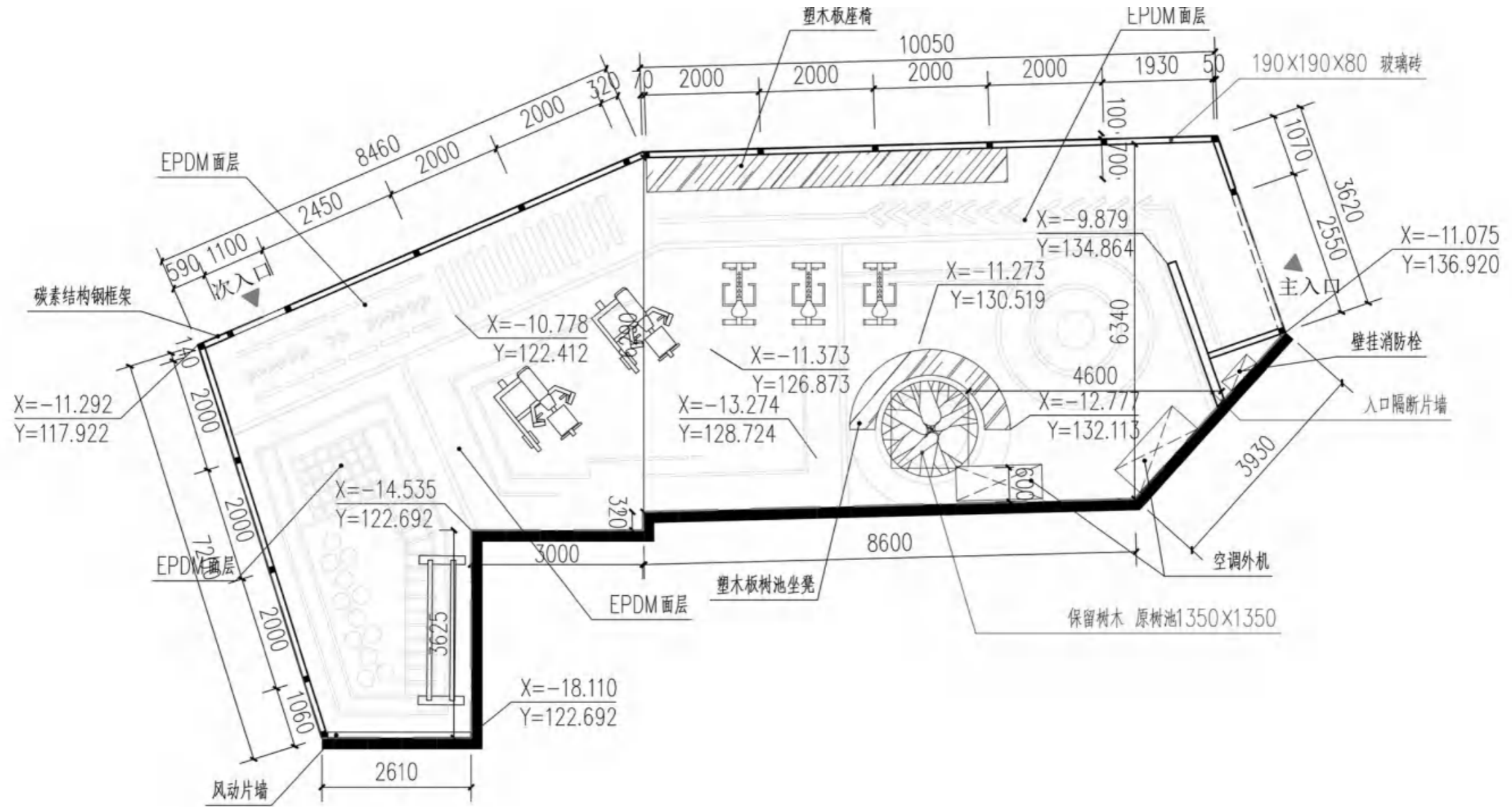
徒手健身区

开敞灵活的活动空间

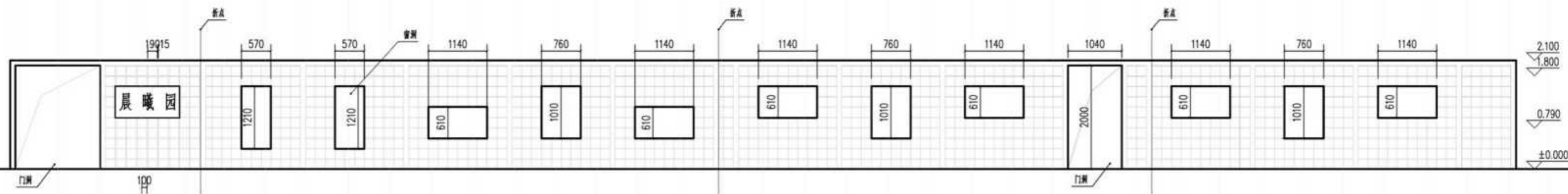
休憩交流区

停留交流与邻里互动

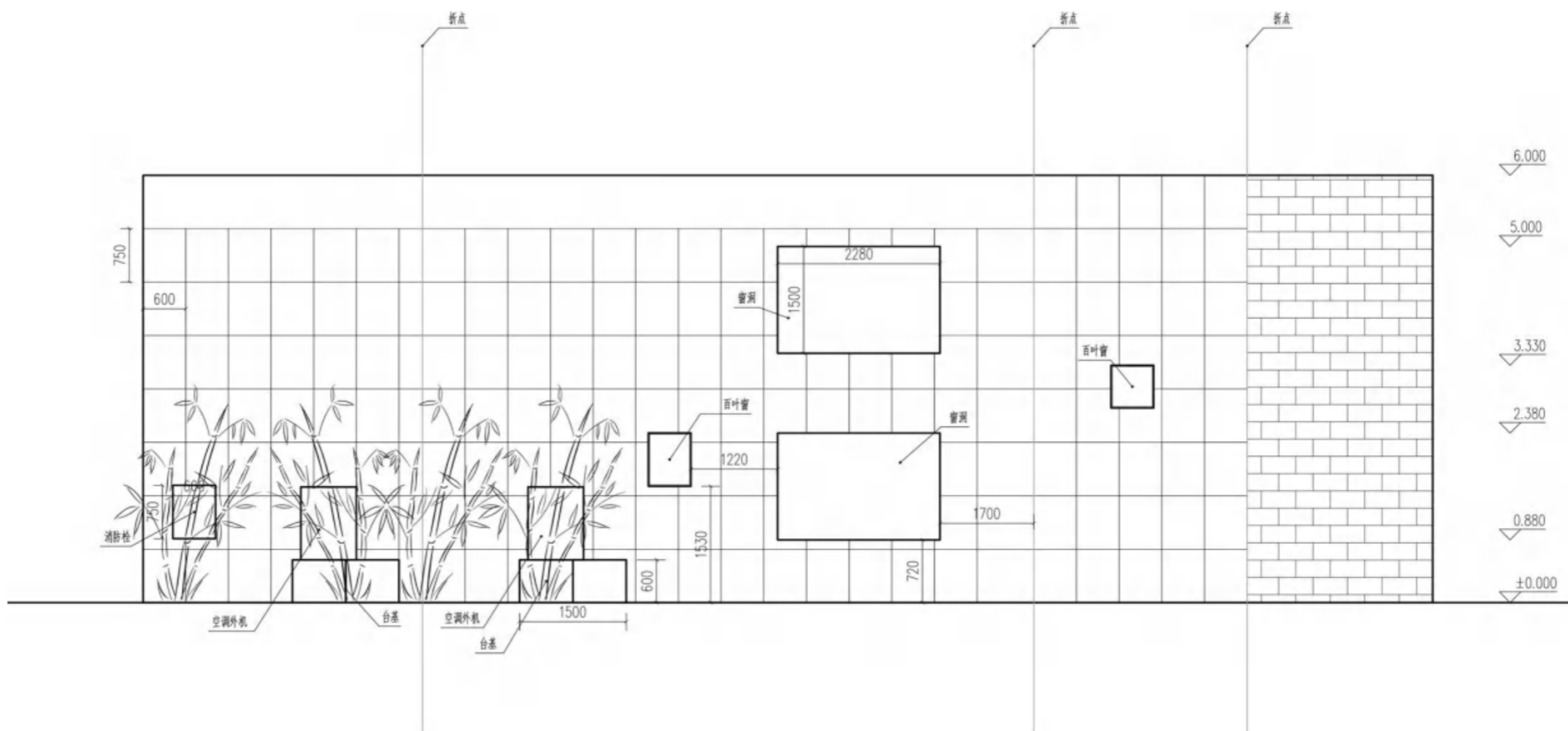
首层平面



玻璃砖外墙立面



紧临建筑现状墙面图



空间逻辑



01 核心节点组织

以景墙为空间锚点

02 环形空间展开

环形步道串联各功能分区

03 多点联动结构

入口、器械、休憩节点相互渗透呼应，形成联动效应。

04

分区设计





入口空间

强化识别性

景墙标识打造鲜明入口形象

形成空间过渡

从城市街道到园区内部的缓冲

引导人流进入

曲线路径引导探索与发现



沿街立面



西侧入口



徒手健身区



休憩交流区



休憩交流区



器械健身区

集中布置器械

统一规划健身器械区域

提升使用效率

合理间距与朝向优化体验

融入景观环境

器械与绿化结合，运动即赏景



夜晚灯光



夜晚灯光



夜晚灯光



05

专项设计



铺装设计



安全防滑

EPDM弹性铺装保障运动安全

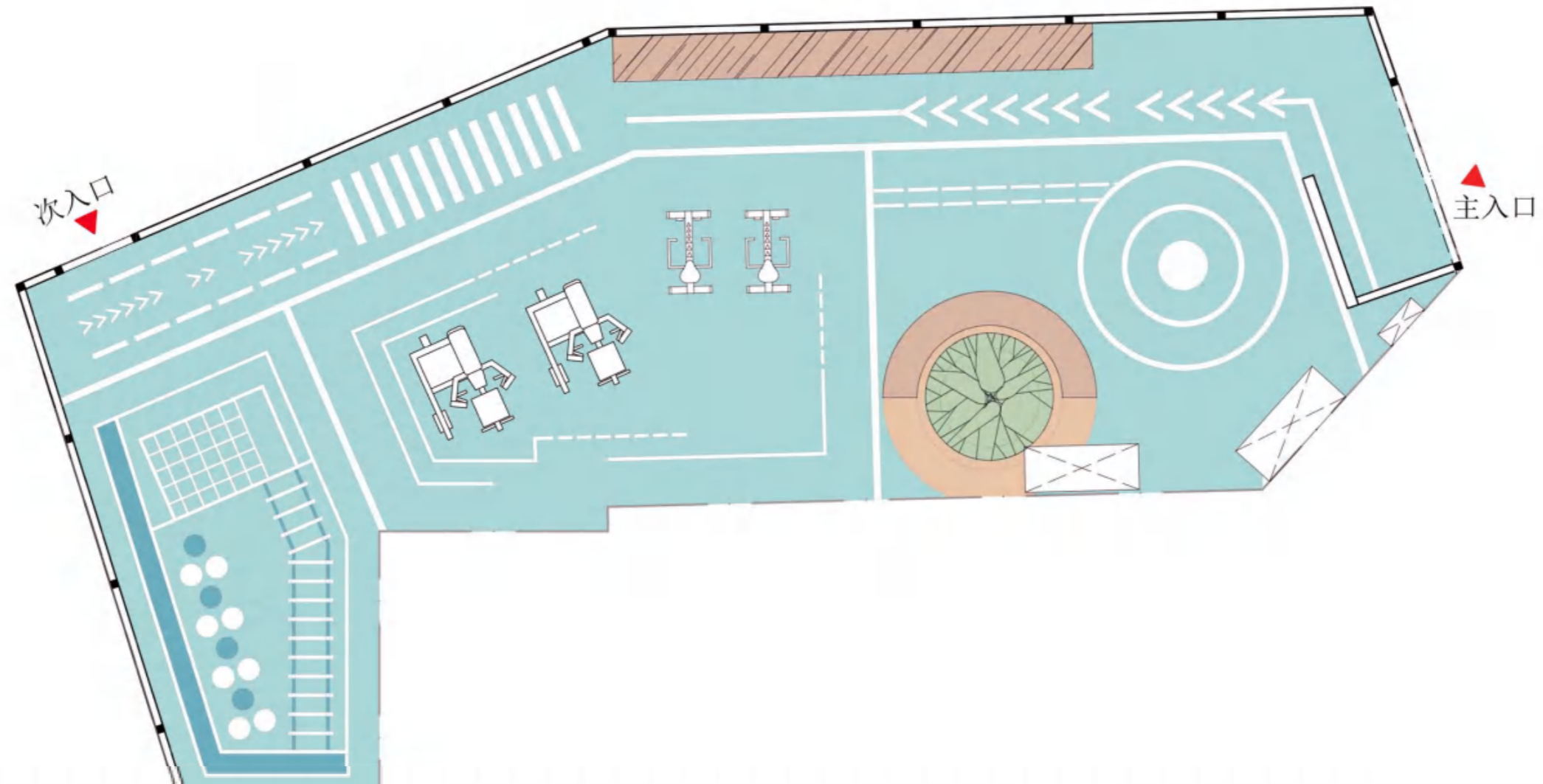
弹性舒适

缓冲冲击，提升使用舒适度

分区表达

材质色彩区分功能区域

EPDM塑胶铺地设计图



安全防滑

选用高摩擦系数材料，有效提升地面抓地力，全方位保障行走与活动的安全需求。



弹性舒适

在主要活动区域使用EPDM塑胶等专业弹性材料，提供良好的缓冲，更好地保护运动者的关节。



分区表达

通过精心搭配不同的铺装材质与色彩，清晰区分出通行、休憩与运动等不同功能区域。

