

鸟瞰效果图



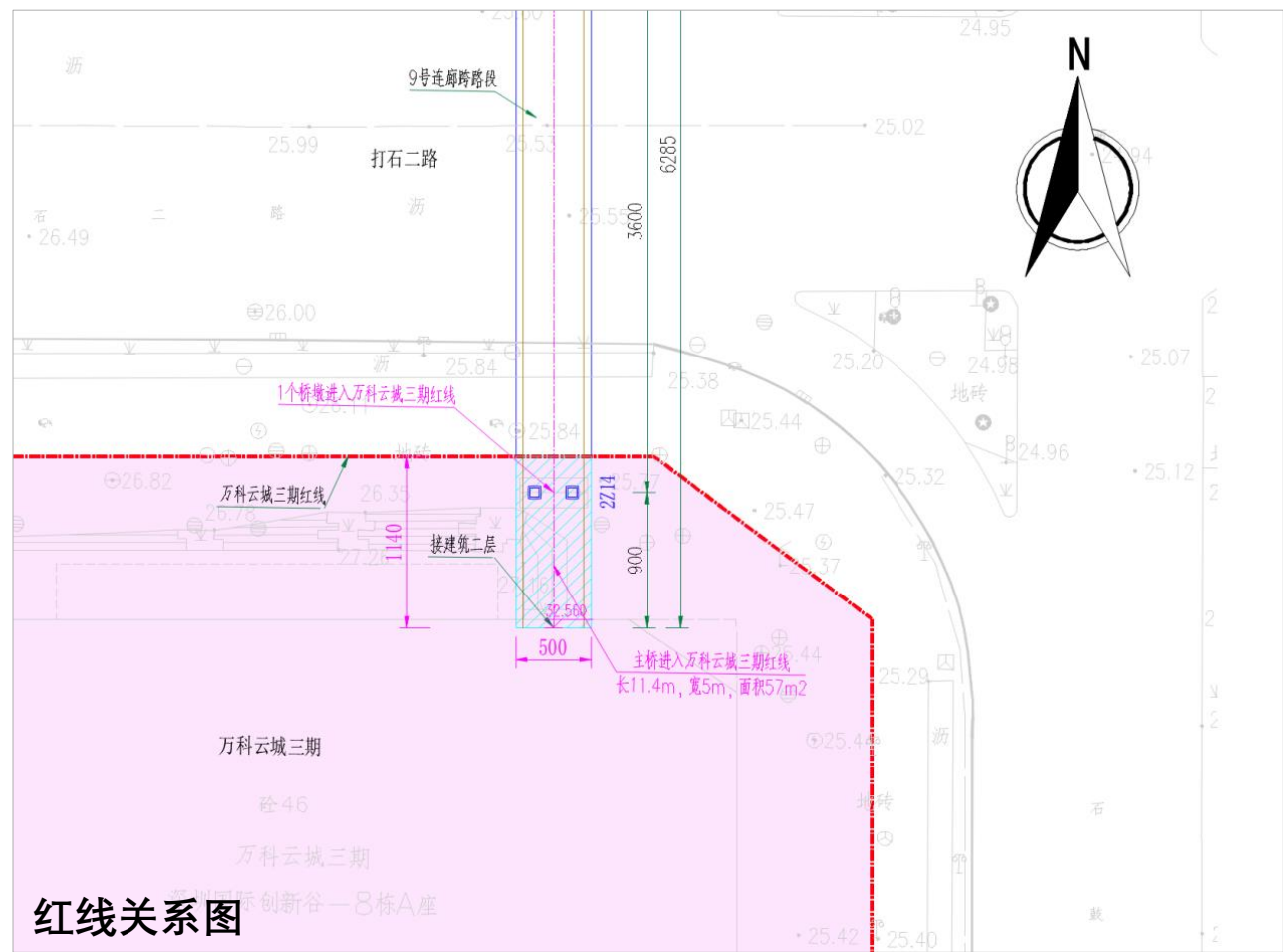
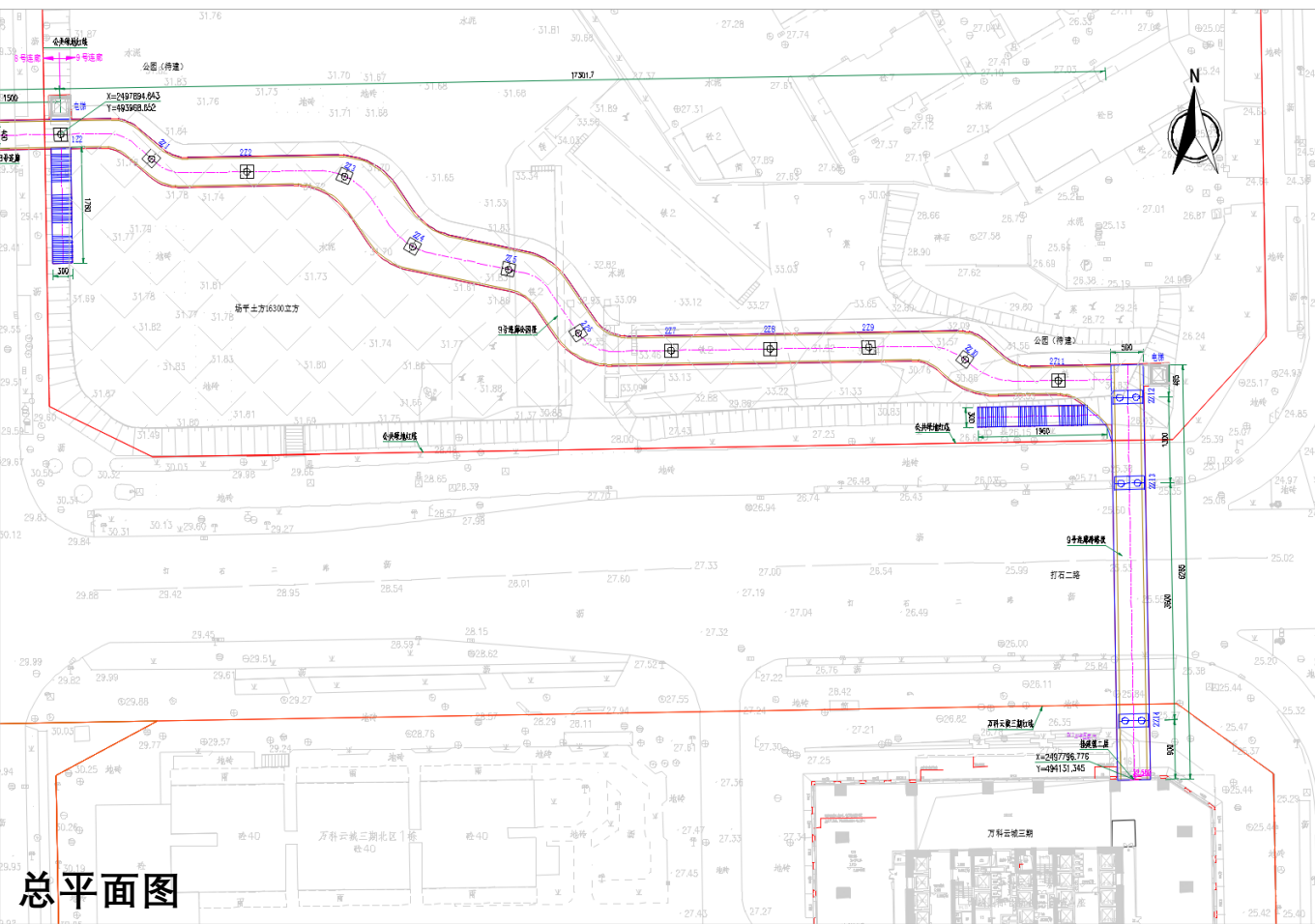
桥面效果图



9号连廊位于南山区留仙洞总部基地石鼓路-打石二路路口西侧，穿越规划公园绿地，跨越打石二路后接入万科云城三期8栋。

本项目是落实《留仙洞总部基地立体慢行系统规划》的重要实践，项目的建成可优化片区慢行交通系统、提升居民出行安全与便利。立体慢行不仅是一种出行方式，更是城市生活的优雅延伸——高效、安全、舒适，让每一步都畅享南山区的创新活力与宜居之美。

连廊进入万科云城三期红线范围，进入面积约57m²，进入长度11.4m，宽度5m，红线范围内需要落一个桥墩，因桥墩北侧为道路慢行无法北移。项目进入万科云城三期红线范围内的区域现状主要是人行道，待天桥建成后，最大程度恢复原状。



总平面图

红线关系图